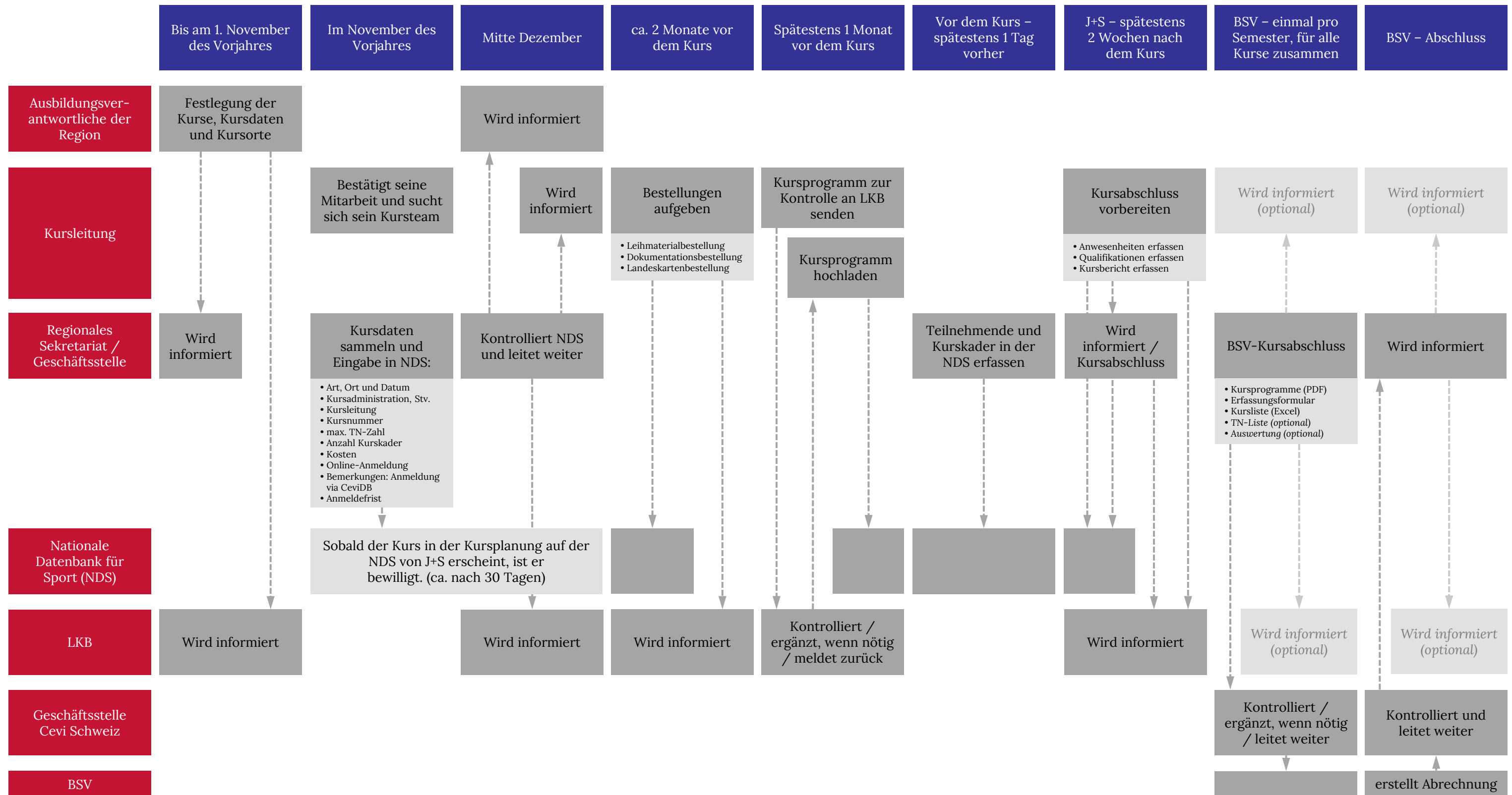


# ABLAUF KURSADMINISTRATION

Gilt für sämtliche J+S-Ausbildungskurse im Cevi, Stufe «Grundausbildung» und «Weiterbildung», inklusive Coach-Bereich.



Die Unterlagen und Informationen werden jeweils per Mail an die jeweiligen Stellen weitergeleitet. Mail-Adresse Cevi Schweiz: [ausbildung@cevi.ch](mailto:ausbildung@cevi.ch)  
 Links zu den aktuellen Unterlagen vom Cevi: [Jugend+Sport](#) | [BSV](#) | [NDS](#)

# WEITERFÜHRENDE INFORMATIONEN

Gilt für sämtliche J+S-Ausbildungskurse im Cevi, Stufe «Grundausbildung» und «Weiterbildung», inklusive Coach-Bereich.

	Kursdaten	Leihmaterialbestellung	Dokumentationsbestellung	Landeskartenbestellung	Kursprogramm
Wichtige Informationen	<p>Es sind die neuen Kursnummern, mit der entsprechenden Region-Bezeichnung zu verwenden:</p> <ul style="list-style-type: none"> <li>• CEVI <b>AG</b> ...</li> <li>• CEVI <b>BE</b> ...</li> <li>• CEVI <b>BS</b> ...</li> <li>• CEVI <b>OS</b> ...</li> <li>• CEVI <b>WS</b> ...</li> <li>• CEVI <b>ZH</b> ...</li> <li>• CEVI <b>JK</b> ...</li> <li>• CEVI <b>CH</b> ...</li> </ul> <p>Online-Anmeldung deaktivieren, Anmeldelink von der CeviDB bei den Bemerkungen einfügen.</p> <p>Die Kursnummern können nach der Erfassung auf der NDS nicht mehr bearbeitet werden.</p>	<p>In der Kaderbildung kann mehr Leihmaterial bestellt werden, als es die Donationen zulassen. Zusätzliches Material kann im Bemerkungsfeld eingetragen werden.</p> <p>Aktuell kann im Kursstatus «in Durchführung» kein Leihmaterial bestellt werden. In diesem Fall muss die Leihmaterialbestellung mit dem alten PDF an <a href="mailto:ausbildung@cevi.ch">ausbildung@cevi.ch</a> gesendet werden.</p>	<p>Es können nur Dokumentationen in Print bestellt werden, welche für den entsprechenden Kurs resp. für das entsprechende Modul vorgesehen sind.</p>	<p>In der Kaderbildung können mehr Landeskarten bestellt werden, als es die Donationen zulassen. Zusätzliche Karten können im Bemerkungsfeld eingetragen werden.</p> <p>Aktuell können im Kursstatus «in Durchführung» keine Landeskarten bestellt werden. In diesem Fall muss die Landeskartenbestellung mit dem alten PDF an <a href="mailto:ausbildung@cevi.ch">ausbildung@cevi.ch</a> gesendet werden.</p>	<p>Muss mindestens beinhalten:</p> <ul style="list-style-type: none"> <li>• <a href="#">J+S-Logo</a></li> <li>• Bei Blöcken: Verweis auf die entsprechenden Kursziele aus dem Rahmenlehrplan vom Cevi</li> <li>• Thema Ethik/Werte muss einem Block zugeordnet sein</li> </ul> <p>Das Kursprogramm ist vor dem Upload dem*der LKB zur Kontrolle zu senden.</p> <p>Minimale Angaben fürs BSV:</p> <ul style="list-style-type: none"> <li>• Kursbezeichnung</li> <li>• Kursnummer</li> <li>• Kursdatum &amp; -ort</li> <li>• Organisator</li> <li>• Kurstyp</li> <li>• Farbliche Unterscheidung der Blöcke mit oder ohne Ausbildungsinhalte</li> </ul>
Frist	Sämtliche Kurse müssen bis am 30. November des Vorjahres auf der NDS erfasst sein.	Muss mind. 5 Wochen vor dem gewünschten Liefertermin auf der NDS bestellt sein.	Muss mind. 4 Wochen vor dem gewünschten Liefertermin auf der NDS bestellt sein.	Muss mind. 3 Wochen vor dem gewünschten Liefertermin auf der NDS bestellt sein. Von Juli – August beträgt die Lieferfrist 5 Wochen.	Muss mind. 30 Tage vor dem 1. Kurstag auf der NDS hochgeladen sein.
Weiterführende Dokumente		<a href="#">Leitfaden J+S-Leihmaterial</a> <a href="#">Checkliste J+S-Leihmaterial</a>	<a href="#">Lehrmittel in J+S-Kursen</a>	<a href="#">Übersicht Landeskarten 1:25'000</a> <a href="#">Übersicht Landeskarten 1:50'000</a>	
Verantwortlich	Regionales Sekretariat / Geschäftsstelle	Kursleitung	Kursleitung	Kursleitung	Kursleitung

## Nationale Datenbank für Sport (NDS)

Info für [Kursleitende](#): Für die Administration auf der NDS (Bestellungen, AWK, Qualifikationen) stehen [HIER](#) Anleitungen resp. Lernvideos zur Verfügung.